

N°1 • Décembre 2025

# Habitudes financières

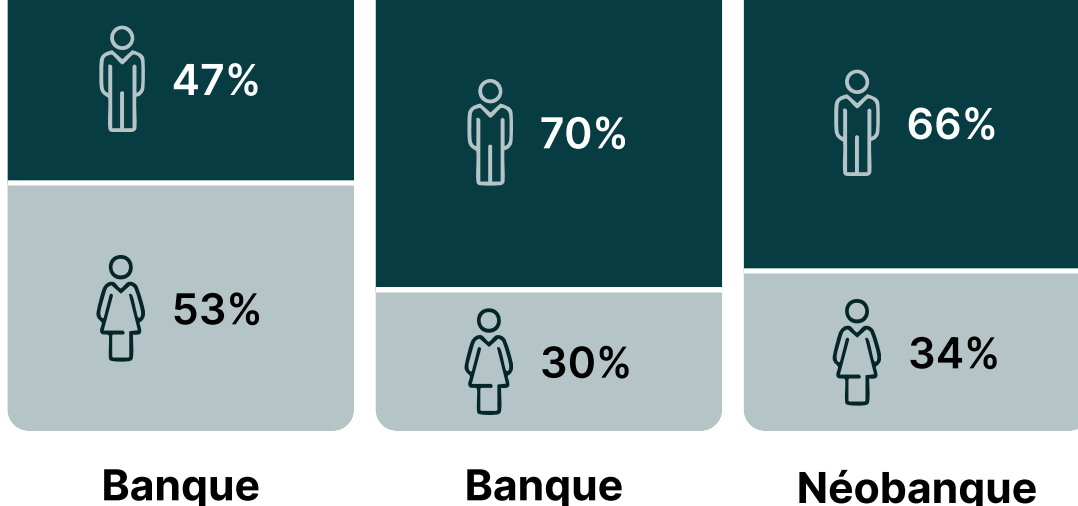
## Ce qui distingue hommes et femmes\*

\* Echantillon anonymisé issu de la base utilisateurs Linxo

### Les hommes ajoutent plus de comptes dans l'application Linxo

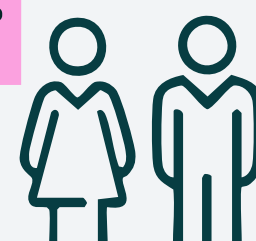
Légèrement au-dessus, **les hommes agrègent 8 comptes<sup>1</sup>** en moyenne contre **6 pour les femmes.**

### Les femmes privilégient les agences physiques

Répartition du nombre de comptes par type d'acteurs tous types de comptes confondus<sup>2</sup>.Usage de **banque en ligne**

30%

70%



### Comparaison de l'activité hommes - femmes au sein des banques en ligne

Un homme fait **2 fois plus de transactions via une banque en ligne** qu'une femme.

3 441 568



1 675 738



### Comptes courants les hommes sont infidèles

**Les hommes sont davantage multibancarisés** que les femmes, ils se tournent plus vers les banques en ligne et les néobanques que les femmes.

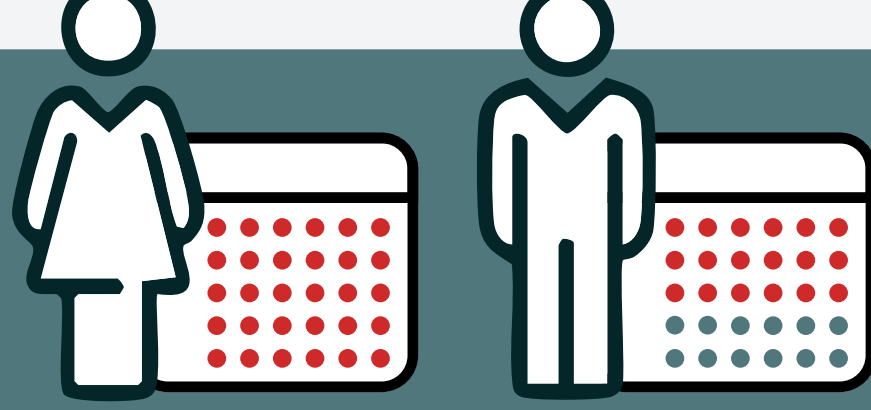
90%

des femmes opèrent uniquement en banque traditionnelle pour leur compte courant.

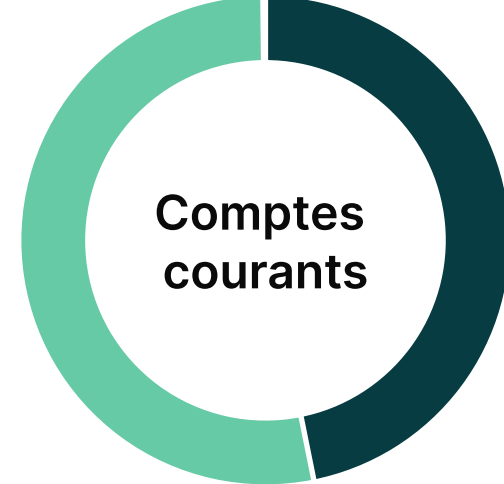
28%

des hommes explorent des services digitaux entre banques en ligne et néobanques.

### Les femmes passent plus de temps à découvrir

Sur 365 jours, les femmes passent en moyenne **29.84 jours à découvrir**, contre 18.67 jours pour les hommes.

### Répartition du total de transactions par type de compte<sup>2</sup>

Les **femmes privilégient l'épargne liquide court terme**, quand les hommes sont plus tournés vers une épargne moyen long terme.

53% 47%



60% 40%



36% 64%

### Un homme est 5 fois plus actif qu'une femme

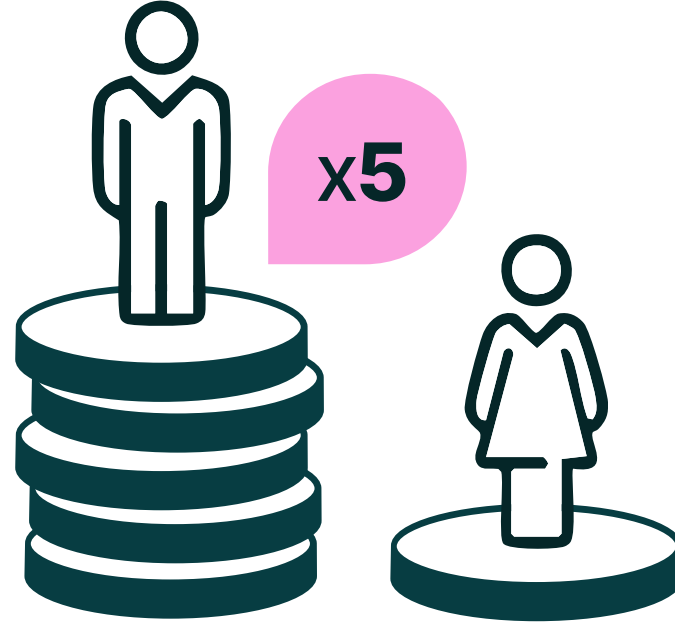
Détenion d'un compte d'épargne de type PEA, compte titre ...



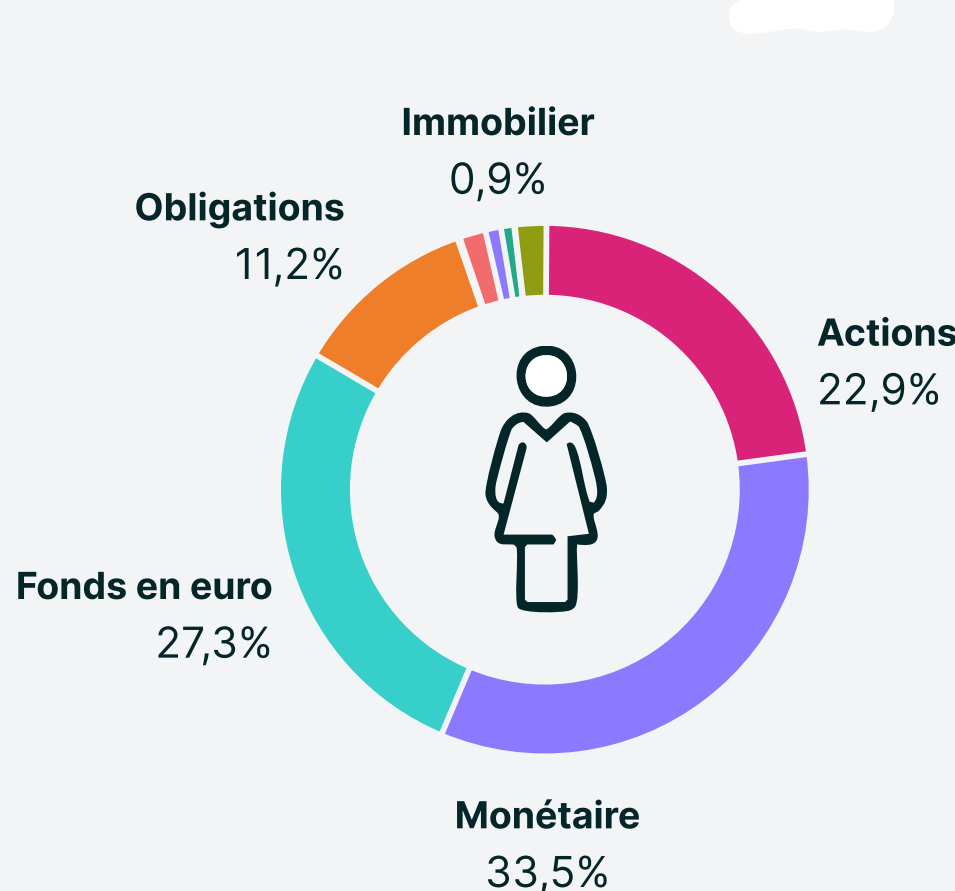
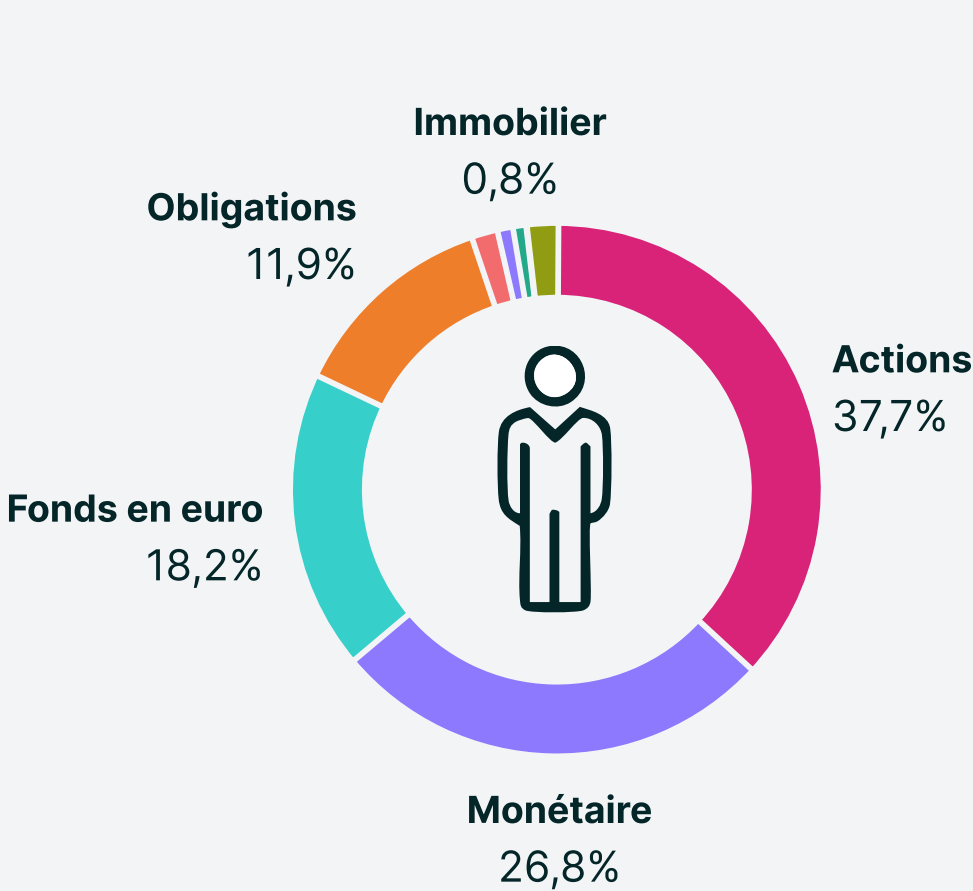
2 hommes sur 3



1 femme sur 3

Le total des transactions opérées chez les hommes **en épargne financière<sup>5</sup>** sur l'année est 5 fois celui des femmes.

### Les femmes sont plus prudentes<sup>6</sup>

En majorité, chez les femmes, **60% de leurs actifs sont investis sur des classes d'actifs dites "non risquées" (monétaire/fonds en euros)** contre 40% chez les hommes.

### Les femmes ont une préférence pour les thématiques ISR/ESG/climat

**Dans le top 10 des supports de la classe d'actifs actions** les plus investis chez la femme, **5 sont sur des fonds ISR/ESG ou climat.**Chez l'homme, il faut descendre au 20<sup>ème</sup> fonds actions pour trouver le premier sur cette thématique.

1. Tous types de comptes confondus (Courant, Crédit, Épargne (incluant Livrets, Assurance vie, Comptes titres, PEA, Épargne salariale et retraite, Cryptoactifs).  
2. Les données hommes et femmes ont été rebasées pour corriger le biais d'échantillon.  
3. Épargne liquide : Livret d'épargne réglementé et non réglementé.  
4. Épargne moyen long terme : Comptes titres, PEA, Assurance vie et capi, Épargne retraite et salariale, SCPI, FCPI, Crypto actifs ...  
5. L'épargne financière fait référence aux comptes d'épargne incluant les comptes titres, les PEA, les PEA PME et leurs comptes espèces.  
6. Répartition par classes d'actifs tous types de comptes confondus hors famille "Livrets" qui ont été exclus de l'analyse.

Cette étude se base sur les données anonymisées de plus de 100 000 utilisateurs, issues de l'application Linxo.  
Période d'observation année 2025.  
L'échantillon d'analyse est composé à 60% d'hommes et 40% de femmes au titre d'utilisateur de l'application Linxo.  
Les établissements ont été regroupés par type : Banque traditionnelle, Banque en ligne, Néobanque ...

Une analyse des habitudes financières de vos clients est possible, **contactez nous.**

Réinventons les services financiers  
[www.linxo.com](http://www.linxo.com)